

KRVNÉ SKUPINY

Približne 42 % populácie na Slovensku má krvnú skupinu A. Krvnú skupinu 0 (nula) má približne 38 % populácie, krvnú skupinu B približne 13 % a krvnú skupinu AB približne 7 % obyvateľov Slovenska. Pravdepodobnosť, že náhodne vybraný obyvateľ Slovenska je Rh pozitívny (značíme Rh+), je asi 0,85. Pravdepodobnosť, že je Rh negatívny (značíme Rh-) je asi 0,15. Tento takzvaný *Rh faktor* je nezávislý od krvnej skupiny a od pohlavia.



Úloha 1: S akou pravdepodobnosťou bude mať náhodne vybraný obyvateľ Slovenska krvnú skupinu B?

Odpoveď: Náhodne vybraný obyvateľ Slovenska bude mať krvnú skupinu B s pravdepodobnosťou

Úloha 2: Koľko percent obyvateľov Slovenska je Rh negatívnych?

Odpoveď: %

Úloha 3: Spomedzi všetkých obyvateľov Slovenska s krvnou skupinou AB sme jedného náhodne vybrali. S akou pravdepodobnosťou má pozitívny Rh faktor?

Odpoveď: S pravdepodobnosťou

Úloha 4: Koľko percent obyvateľov Slovenska je Rh negatívnych a súčasne majú krvnú skupinu A? Zapište svoj výpočet.

Výpočet:

Odpoveď: %

Úloha 5: Ktorá z uvedených kombinácií krvných skupín a Rh faktorov je na Slovensku najvzácnejšia? Zakrúžkujte správnu odpoveď.

- a) A Rh-, b) B Rh+,
c) 0 Rh-, d) AB Rh+.

Úloha 6: Peter tvrdí, že percentá uvedené v úvodnom texte nemôžu byť správne. Argumentuje takto: „V našej triede je nás 32. Lekárka po preventívnej prehliadke povedala, že presne ôsmi majú krvnú skupinu AB. To je až 25 % a nie 7 %, ako sa tvrdí v štatistike. Teda štatistika je nepravdivá.“

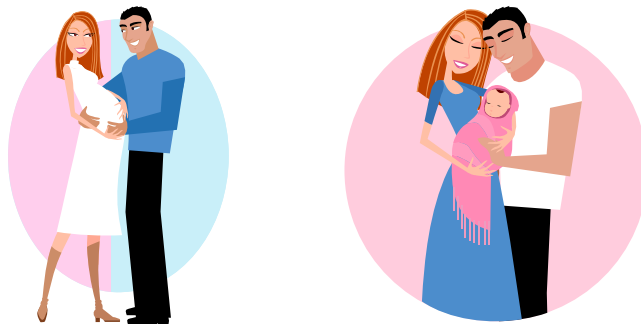
Rozhodnite, či má Peter pravdu. Vyberte správnu z dvojice možností *má* – *nemá* pravdu a svoju odpoveď zdôvodnite.

Odpoveď: Peter má – nemá pravdu.

Zdôvodnenie:



Pre bábätko môže byť nebezpečné, ak má jeho mama faktor Rh⁻ a otec faktor Rh⁺. V minulosti bola takáto kombinácia nebezpečná: znamenala vysoké riziko úmrtia dieťaťa. Dnes si už vieme s touto (kedysi neriešiteľnou) situáciou poradiť.



Úloha 7: O uvedenej kombinácii Rh faktorov rodičov v novinách napísali: „Touto situáciou je na Slovensku ohrozené priemerne každé 7. – 8. manželstvo.“

Je to pravda? Zakrúžkujte správnu z možností *áno* – *nie* a svoju odpoveď zdôvodnite. (Predpokladáme, že výber životného partnera nie je na Slovensku ovplyvnený krvnou skupinou.)

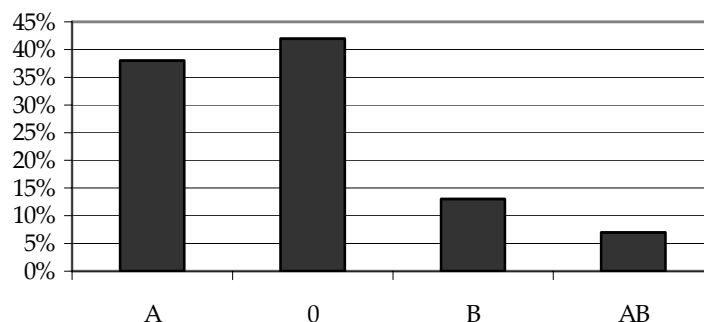
Výpočet a zdôvodnenie:

Odpoveď: áno nie

Úloha 8: Nasledujúci stĺpcový diagram by mal zodpovedať rozdeleniu krvných skupín v slovenskej populácii, nie je však celkom v poriadku.

- Priamo v obrázku ho opravte.
- Vysvetlite, čo v ňom bolo chybné.

Rozdelenie krvných skupín
v slovenskej populácii



Vysvetlenie:
